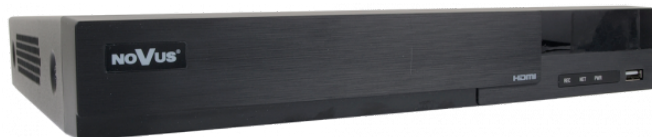
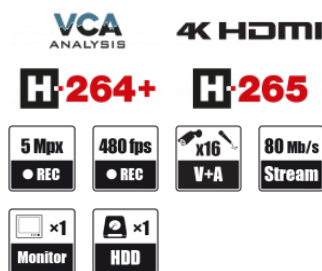


Rejestrator IP

NVR-6316-H1



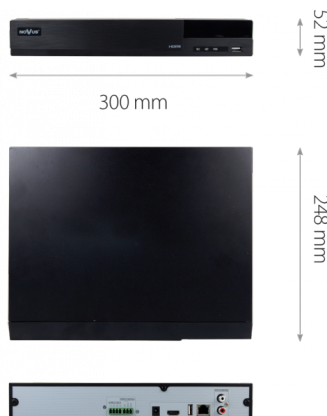
FUNKCJE



NAJWAŻNIEJSZE CECHY

- 16 x kanały wideo i audio
- nagrywanie do 480 kl/s w rozdzielczości 3840 x 2160
- obsługiwane rozdzielczości do 3840 x 2160
- wielkość nagrywanego strumienia: 80 Mb/s łącznie ze wszystkich kamer
- 1 x wewnętrzne miejsca dla montażu dysków
- 1 x wyjścia monitorowe (HDMI 4K UltraHD)
- inteligentna analiza obrazu

WYMIARY



Wideo	
Kamery IP	do 16 kanałów w rozdzielczości 3840 x 2160 (wideo + audio)
Maksymalna wspierana rozdzielczość kamer	3840 x 2160
Kompresja	H.264, H.264+, H.265
Wyjścia monitorowe	główne (podział, pełny ekran, sekwencja): 1 x HDMI (4K UltraHD) / VGA (do 1 monitora jednocześnie)**
Wsparcie dwustrumieniowości	tak
Audio	
Wyjścia/wyjścia audio	- / 1 x liniowe (RCA)
Nagrywanie	
Wielkość strumienia	80 Mb/s łącznie ze wszystkich kamer
Tryby nagrywania	ciągły, wyzwalany: ręcznie, detekcją ruchu
Prealarm/postalarm	do 5 s/do 600 s
Wyświetlanie	
Prędkość wyświetlania	480 kl/s (16 x 30 kl/s)
Odtwarzanie	
Prędkość odtwarzania	480 kl/s (16 x 30 kl/s)
Wyszukiwanie nagrań	według czasu/daty, powiązanych ze zdarzeniami
Koplowanie	
Metody koplowania	port USB (dysk twardy lub pamięć Flash), sieć komputerowa
Format plików kopii	AVI, RPAS (dołączony odtwarzacz)
Dyski	
Wewnętrzne	możliwość montażu: 1 x HDD 3.5" 10 TB SATA
Maksymalna wewnętrzna pojemność	10 TB
Alarmy	
Wyjścia/wyjścia alarmowe lokalne	4/1 typu przekaźnik
Wyjścia/wyjścia alarmowe w kamerach	wsparcie wejść/wyjść alarmowych dostępnych w kamerach IP
Detekcja ruchu	wsparcie detekcji ruchu dostępnej w kamerach
Reakcja na zdarzenia alarmowe	sygnał dźwiękowy, aktywacja nagrywania, PTZ, e-mail z załącznikiem
Inteligentna analiza obrazu	
Obsługiwane funkcje	sabotaż, zmiana sceny, utrata ostrości, zmiana kolorystyki, przekroczenie linii, wkroczenie do strefy, pojawienie się obiektu, zniknięcie obiektu
Sieć	
Interfejsy sieciowy	1 x Ethernet - złącze RJ-45, 10/100 Mbit/s
Obsługiwane protokoły sieciowe	HTTP, TCP/IP, IPv4, HTTPS, FTP, DHCP, DNS, DDNS, NTP, RTSP, UPnP, SNMP, SMTP
Aplikacje mobilne	SuperLive Plus (iPhone, Android)
Liczba jednoczesnych połączeń	do 5 klientów, łącznie do 20 głównych strumieni lub 64 drugich strumieni lub 16 odtwarzanych strumieni
Przepustowość	80 Mb/s łącznie do wszystkich stacji klienckich
PTZ	
Funkcje PTZ	obrót/uchył/zoom, presety
Dodatkowe interfejsy	
Porty USB	2 x USB 2.0
System operacyjny	
System operacyjny	Linux
Tryb pracy	tripleks
Menu ekranowe	języki: polski, angielski, inne
Sterowanie	mysz komputerowa i zdalny pilot IR (w zestawie), sieć komputerowa
Diagnostyka systemu	automatyczna kontrola: dysków, sieci, utraty połączenia z kamerami
Bezpieczeństwo	hasło dostępu, filtrowanie IP, filtrowanie MAC
Parametry instalacyjne	
Wymiary (mm)	300 (szer.) x 52 (wys.) x 248 (gl.)
Masa	1.5 kg (bez dysku)
Zasilanie	12 VDC (zasilacz 100 ~ 240 VAC/12 VDC w komplecie)
Pobór mocy	20 W (z 1 dyskiem)
Temperatura pracy	-10°C ~ 50°C

Dodatkowe otwory do montażu dysków 8T dostępne są w rejestratorach od numeru seryjnego NVR6316H1170629xxxx Wsparcie funkcji rozpoznawania twarzy działa tylko z wybranymi kamerami NOVUS IP serii 6000 i 3000

Dostępność następujących funkcji: obsługa dwustrumieniowości, detekcja ruchu, wejścia/wyjścia alarmowe, sterowanie PTZ uzależniona jest od funkcjonalności danej kamery oraz od możliwości protokołu komunikacji.

Szczegółowe dane znajdują się w tabeli kompatybilności dostępnej w zakładce PLIKI DO POBRANIA.

Lista kompatybilnych dysków dostępna jest w zakładce PLIKI DO POBRANIA.

* Przy wykorzystaniu dwustrumieniowości.

** Wyjście monitorowe VGA dostępne przy wykorzystaniu przejściówki HDMI -> VGA