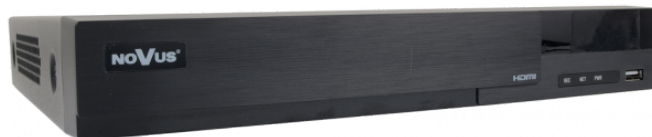


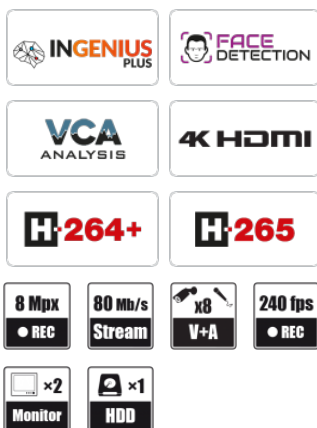
# NOVUS

## Rejestrator IP 8-kanałowy NVR-6308P8-H1-II



6000 VSS  
IP

### FUNKCJE



Rejestrator dedykowany do współpracy z kamerami IP NOVUS serii 6000. Szczegółowe dane znajdują się w tabeli kompatybilności dostępnej w zakładce **PLIKI DO POBRANIA**.

<b>Wideo</b>	
Kamery IP	do 8 kanałów w rozdzielczości 3840 x 2160 (wideo + audio)
Maksymalna wspierana rozdzielczość kamer	3840 x 2160
Kompresja	H.264, H.265, H.265+, H.265 Smart
Wyjścia monitorowe	główne (podział, pełny ekran, sekwencja): 1 x HDMI (4K UltraHD), 1 x VGA (do 2 monitorów jednocześnie)
Wsparcie dwustrumieniowości	tak
Wsparcie dla kamer fisheye	tak, kamery IP serii 6000 za pomocą dowolnej przeglądarki internetowej, ipGO 6, N Control 6000
<b>Audio</b>	
Wejścia/wyjścia audio	1 x liniowe (RCA) / 1 x HDMI, 1 x liniowe (RCA)
<b>Nagrywanie</b>	
Wielkość strumienia	80 Mb/s łącznie ze wszystkich kamer
Tryby nagrywania	ciągły, wyzwalany: ręcznie, wejściem alarmowym, detekcją ruchu, zdarzeniem analizy obrazu
Prealarm/postalarm	do 5 s/do 600 s
<b>Wyświetlanie</b>	
Prędkość wyświetlania	240 kI/s (8 x 30 kI/s)
<b>Odtwarzanie</b>	
Prędkość odtwarzania	240 kI/s (8 x 30 kI/s)
Wyszukiwanie nagrań	według czasu/daty, powiązanych ze zdarzeniami, po zdarzeniach analizy obrazu, POS, ruch w określonym obszarze, powiązanych ze znacznikami
<b>Kopowanie</b>	
Metody kopowania	port USB (dysk twardy lub pamięć Flash), sieć komputerowa
Format plików kopii	MP4, AVI, RPAS (dołączony odtwarzacz)
<b>Dyski</b>	
Wewnętrzne	możliwość montażu: 1 x HDD 3.5" 10 TB SATA
Maksymalna wewnętrzna pojemność	10 TB
<b>Alarmy</b>	
Wejścia/wyjścia alarmowe w kamerach	wsparcie wejść/wyjść alarmowych dostępnych w kamerach IP
Detekcja ruchu	wsparcie detekcji ruchu dostępnej w kamerach
Reakcja na zdarzenia alarmowe	sygnał dźwiękowy, aktywacja wyjścia alarmowego, aktywacja nagrywania, PTZ, e-mail z załącznikiem, pełny ekran, wiadomość PUSH, komunikat audio, snapshot
<b>Inteligentna analiza obrazu</b>	
Obsługiwane funkcje	sabotaż, zmiana sceny, utrata ostrości, zmiana kolorystyki, przekroczenie linii, wkroczenie do strefy, pojawienie się obiektu, zniknięcie obiektu, detekcja tłumy, detekcja twarzy, liczenie ludzi, wkroczenie do strefy przez osobę lub pojazd, przekroczenie linii przez osobę lub pojazd, rozpoznawanie tablic rejestracyjnych (LPR)
Pojemność bazy danych	1000 numerów rejestracyjnych
<b>Sieć</b>	
Interfejs sieciowy	1 x Ethernet - złącze RJ-45, 10/100/1000 Mbit/s 8 x Ethernet PoE (IEEE802.3af, Klasa 3) - złącze RJ-45, 10/100 Mbit/s
Obsługiwane protokoły sieciowe	HTTP, TFTP, IPv4/v6, HTTPS, FTP, DHCP, DNS, DDNS, NTP, RTP, RTSP, UPnP, SNMP, IEEE 802.1X, PPPoE, SMTP, P2P, POS, HTML5
Programy na PC/MAC	NOVUS MANAGEMENT SYSTEM VSS, NOVUS MANAGEMENT SYSTEM AC, NMS, Internet Explorer, Firefox, Chrome, Opera, N Control 6000, Edge/Safari, N Control 6000
Aplikacje mobilne	ipGO 6 (iPhone, Android)
Liczba jednoczesnych połączeń	do 64 klientów, łącznie do 12 głównych strumieni lub 32 drugich strumieni lub 8 odtwarzanych strumieni
Przepustowość	80 Mb/s łącznie do wszystkich stacji klienckich
<b>PTZ</b>	
Funkcje PTZ	obrót/uchył/zoom, presesty
<b>Dodatkowe interfejsy</b>	
Porty USB	2 x USB 2.0
<b>System operacyjny</b>	
System operacyjny	Linux
Menu ekranowe	języki: polski, angielski, inne
Sterowanie	zdalny pilot IR, mysz komputerowa (w zestawie), sieć komputerowa
Diagnostyka systemu	automatyczna kontrola: dysków, sieci, utraty połączenia z kamerami
Bezpieczeństwo	hasło dostępu, filtrowanie IP, filtrowanie MAC, ARP guard
<b>Parametry instalacyjne</b>	
Wymiary (mm)	300 (szer.) x 52 (wys.) x 248 (gł.)
Masa	1.16 kg (bez dysku)
Zasilanie	100 ~ 240 VAC
Pobór mocy	20 W (z 1 dyskiem) + 96 W zasilanie PoE
Temperatura pracy	-10°C ~ 50°C

Dostępność poszczególnych funkcji (w tym analizy obrazu) zależy od modelu zastosowanych kamer, jak również wersji oprogramowania rejestratora i kamer. Podane prędkości wyświetlania i odtwarzania są osiągane przy wykorzystaniu dwustrumieniowości. Szczegółowe dane dotyczące dysków twardych znajdują się w tabeli kompatybilności dostępnej w zakładce **PLIKI DO POBRANIA**.

### NAJWAŻNIEJSZE CECHY

- 8 x porty Ethernet PoE
- 8 x kanały wideo i audio
- nagrywanie do 240 kI/s w rozdzielczości 3840 x 2160
- obsługiwane rozdzielczości do 3840 x 2160
- wielkość nagrywanego strumienia: 80 Mb/s łącznie ze wszystkich kamer
- 1 x wewnętrzne miejsca dla montażu dysków
- 2 x wyjścia monitorowe (HDMI 4K UltraHD, VGA)
- inteligentna analiza obrazu

### WYMIARY

