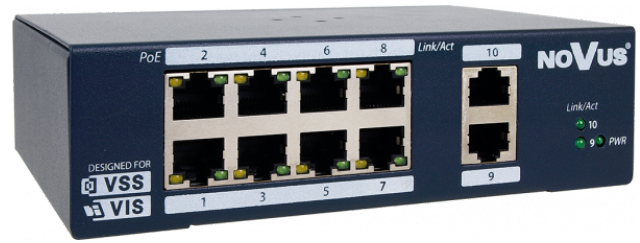


# NOVUS

## Przełącznik 8-portowy PoE+ z możliwością montażu na szynie DIN.

NVS-3308SP-DIN



### NAJWAŻNIEJSZE CECHY

- 8 x 100Mb/s PoE+
- 2 x 1000Mb/s UPLINK
- Temperatura pracy: 0°C ÷ 40°C

### WYMIARY

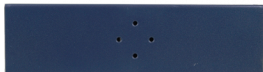


162 mm

45 mm



110 mm



OGÓLNE	
Typ urządzenia	Przełącznik sieciowy PoE+
SIEĆ	
Porty zewnętrzne	Porty PoE+ : 8 x 10Mb/s / 100Mb/s (liczba dostępnych równocześnie portów w trybie PoE+ ograniczona wydajnością zasilacza), Porty RJ-45 UPLINK 1 Gb/s: 2
Standardy PoE	IEEE802.3af, Klasa 3, IEEE802.3at, Klasa 4
Tryb zasilania PoE	Endspan (1,2+ / 3,6-)
Łączna przepustowość	5.6 Gb/s
Obsługiwane protokoły	IEEE 802.3, IEEE 802.3u, IEEE 802.3x
Lista adresów MAC	4K
PARAMETRY INSTALACYJNE	
Obudowa	Metal, kolor granatowy, przemysłowa z możliwością montażu na szynie DIN TH35
Wymiary (mm)	162 (szer.) x 110 (wys.) x 45 (dł.)
Masa	0.7 kg
Zasilanie	48 - 56VDC
Pobór mocy	120 W (maksymalny)
Wydajność portów	114 W dla portów 1 do 8, nie więcej niż 30 W dla jednego portu
Temperatura pracy	0°C ~ 40°C

Uwaga, do poprawnej pracy urządzenia należy dokupić zasilacz o parametrach zgodnych ze specyfikacją, HDR-100-48