

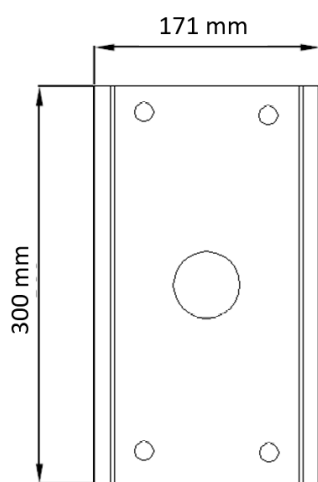
NOVUS

Adapter słupowy

NVB-SD6500PA



WYMIARY



Typ	adapter słupowy
Zastosowanie	adapter ścienny, wewnętrzny/zewnętrzny NVB-SD6500JB
Materiał	adapter: stal, opaski: stal nierdzewna
Kolor	biały
Nośność	15 kg
Wymiary (mm)	171 (szer.) x 300 (wys.) zakres średnic $\varnothing = 140 - 300$
Masa	2.8 kg