

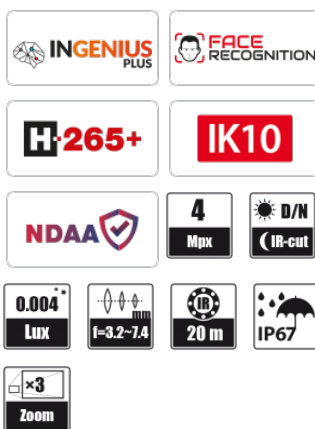


Kamera IP 4 MPX kopułowa PTZ z rozpoznawaniem twarzy i śledzeniem obiektów

NVIP-4SD-6510/3/F

6000 VSS
IP

FUNKCJE



Kamera dedykowana do współpracy z rejestratorami NOVUS serii 6000. Szczegółowe dane znajdują się w tabeli kompatybilności dostępnej w zakładce **PLIKI DO POBRANIA**.

Obraz	
Przetwornik obrazu	4 MPX, matryca CMOS, 1/2.7", SmartSens
Czułość	0.02 lx/F1.6 - tryb kolorowy, 0.004 lx/F1.6 - tryb czarno-biały, 0 lx (IR wł.) - tryb czarno-biały
Stosunek sygnału do szumu	> 52 dB (wyłączona ARW)
Elektroniczna migawka	automatyczna/manualna: 1/25 s ~ 1/25000 s
Szeroki zakres dynamiki (WDR)	tak
Cyfrowa redukcja szumu (DNR)	3D
Redukcja efektu oślepienia kamery (HLC)	tak
Kompensacja tylnego światła (BLC)	tak
Redukcja migotania obrazu (Antiflicker)	tak
Zoom cyfrowy	8x
Obiektyw	
Zoom optyczny	3x
Typ obiektywu	motor-zoom z automatyczną przysłoną, f=3.18 ~ 7.42 mm/F1.6 ~ F2.7
Auto-focus	po zmianie krotności zoomu, przy przełączeniu pomiędzy trybami dzień/noc, wyzwalany ręcznie
DORI	
DORI (Detekcja, Obserwacja, Rozpoznanie, Identyfikacja)	dla f = 3.18mm - D: 62.8m, O: 24.9m, R: 12.56m, I: 6.28m dla f = 7.42mm - D: 148.4m, O: 58.89m, R: 29.68m, I: 14.84m
Dzień/noc	
Rodzaj przełączania	mechaniczny filtr podczerwiieni
Tryb przełączania	automatyczny, manualny, czasowy
Regulacja poziomu przełączania	tak
Opóźnienie przełączania	10 ~ 360 s
Sieć	
Rozdzielczość strumienia wideo	2688 x 1520, 2560 x 1440 (QHD), 1920 x 1080 (Full HD), 2048 x 1536 (QXGA), 1280 x 960, 1280 x 720 (HD), 704 x 576, 640 x 480 (VGA), 352 x 288 (CIF)
Prędkość przetwarzania	30 kI/s dla wszystkich rozdzielczości
Tryb wielostrumieniowy	liczba strumieni: 3 (główny, pomocniczy, dodatkowy)
Kompresja wideo/audio	H.264, H.264+, H.265, H.265+, MJPEG / G.711
Liczba jednoczesnych połączeń	maks. 7
Przepływność (Bitrate)	dla H.264 : 128 kbps - 8192 kbps dla H.265 : 64 kbps - 7168 kbps
Obsługiwane protokoły sieciowe	HTTP, TCP/IP, IPv4/IPv6, UDP, HTTPS, FTP, DHCP, DNS, DDNS, NTP, RTSP, RTP, UPnP, SNMP, QoS, IEEE 802.1X, PPPoE, SMTP, RTCP, ICMP, SSL/TLS, HTML5, RTMP
Wsparcie protokołu ONVIF	Profil G/S/T
Konfiguracja kamery	z poziomu przeglądarki Edge, Firefox, Chrome, Opera, Safari języki: polski, angielski, i inne
Kompatybilne oprogramowanie	NOVUS MANAGEMENT SYSTEM VSS, NOVUS MANAGEMENT SYSTEM AC, N Control 6000
Aplikacje mobilne	iPGO 6 (iPhone, Android)
PTZ	
Presepty	360 w tym 21 presepty specjalne (funkcyjne)
Patrole	8 (do 16 presepty na patrol)
Zakres obrotu w pionie/poziomie	15° ~ 90°/0° ~ 355°
Prędkość obrotu w pionie/poziomie	do 80°/s (proporcjonalna do zoom'u)
Prędkość pomiędzy preseptami	do 80°/s
Analiza obrazu	
Funkcje	automatyczne śledzenie obiektów (Auto Tracking) powiązane z funkcjami analizy obrazu, sabotaż, przekroczenie linii, wejście do strefy, wyjście ze strefy, detekcja twarzy, sabotaż (zmiana sceny), sabotaż (utrata ostrości), sabotaż (zmiana kolorystyki), rozróżnianie obiektów, wtargnięcie
Pozostałe funkcje	
Zabezpieczenia	szyfrowanie wideo, szyfrowanie konfiguracji, obsługa IEEE 802.1X, obsługa HTTPS, filtrowanie adresów MAC/IP, wymuszenie zmiany hasła domyślonego
Strefy prywatności	8 typu kolor
Detekcja ruchu	tak
Obróbka obrazu	wyostrzenie, przerzucenie obrazu w pionie, przerzucenie obrazu w poziomie
Prealarm/postalarm	do 6 s/do 120 s
Reakcja na zdarzenia alarmowe	e-mail z załącznikiem, zapis na FTP, zapis na kartę SD, aktywacja wyjścia alarmowego, śledzenie obiektu
Przywracanie ustawień fabrycznych	z poziomu przeglądarki internetowej, za pomocą przycisku reset, za pomocą oprogramowania NMS IPTool
Oświetlacz IR	
Liczba LED	4
Zasięg	20 m
Smart IR	tak (wsparcie sprzętowe)
Interfejsy	
Wejścia/wyjścia audio	1 x Jack (3.5 mm)/1 x Jack (3.5 mm) wbudowany mikrofon
Wejścia/wyjścia alarmowe	1 (NO/NC) / 1 typu przekaźnik (maks. 12VDC/300mA)

ZGODNOŚĆ



NAJWAŻNIEJSZE CECHY

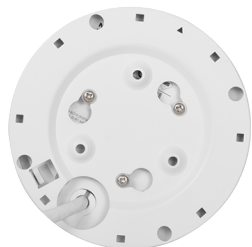
- rozdzielczość 4 MPX
- obiektyw motor-zoom ze zmienną ogniskową, automatyczne sterowanie przysłoną i ostrości, zoom optyczny 3x, f=3.18 ~ 7.42 mm/F1.6 ~ 2.7
- funkcja dzień/noc - filtr IR
- automatyczne śledzenie obiektów (Auto Tracking)
- zaawansowane funkcje analizy obrazu w oparciu o Deep Learning
- obsługa kart microSD
- dwukierunkowe audio
- czułość 0.004 lx (0 lx z włączonym IR)
- oświetlacz IR, zasięg do 20 m

WYMIARY



82 mm

116 mm (Ø)



Interfejs sieciowy	1 x Ethernet - złącze RJ-45, 10/100 Mbit/s
Gniazdo kart pamięci	microSD - pojemność do 256GB
Parametry instalacyjne	
Wymiary (mm)	116 (Ø) x 82 (wys.)
Masa	0.5 kg
Klasa szczelności	IP 67 (szczegóły w instrukcji obsługi)
Obudowa	wandaloodporna, stopień ochrony IK10, aluminiowa, w kolorze białym, klosz z poliwęglanu typ obudowy: 6V-SD
Zasilanie	12 VDC, PoE (IEEE 802.3af, Klasa 3)
Zabezpieczenia przeciwprzepięciowe	TVS 6000 V
Pobór mocy	5 W, 12 W (oświetlacz IR wł.)
Temperatura pracy	-30°C ~ 60°C
Temperatura zimnego startu	-20°C
Wilgotność	maksymalnie 90%, względna (bez kondensacji)

Kamera ma możliwość autonomicznego rozpoznawania i porównywania twarzy, ale może także być częścią systemu rozpoznawania twarzy, współpracując z wybranymi rejestratorami IP NOVUS serii 6000 (modele z "F" w nazwie).