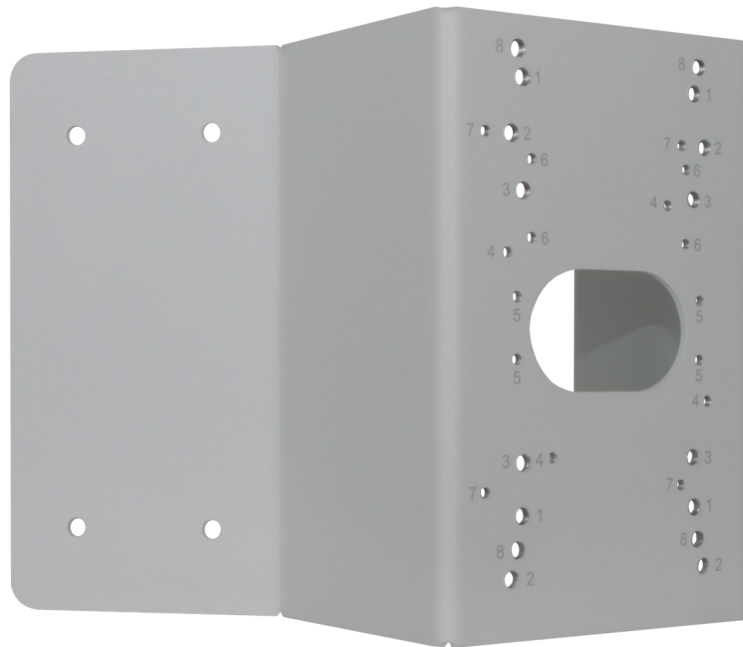


Quick start guide Instrukcja obsługi



NVB-4000CA

NOVUS[®]

White powder coated steel corner adapter. Designed to work with 4000 series IP cameras. Full compatibility list available on the product catalog card in the "Downloads" tab.

Package contents

- Pole adaptor 1 pc
- Accessories bag 1 pc
- User's manual 1 pc

Before starting the installation, check the contents of the kit against the list above. If you find any missing or damaged during transport, contact your distributor.

Technical specification

| | |
|---------------|---------------------------------------|
| Material | Steel |
| Color | White |
| Load capacity | 10 kg |
| Dimensions | Detailed dimensions showed on diagram |
| Weight | 2.3 kg |

Installation manual

The adapter should be attached to a surface that can safely support the weight of the adapter and the mounted camera. To mount the adapter, first run all the necessary cables for the future connection of the camera and mark the mounting location. Then drill holes for the mounting screws and insert the plugs into them. Then mount the camera on the adapter and use the mounting screws from the set to mount the adapter with the camera on the prepared location.

Adapter narożnikowy ze stali pokrytej powłoką proszkową w kolorze białym. Przeznaczony do współpracy z kamerami IP serii 4000. Pełna lista kompatybilności dostępna jest na karcie katalogowej produktu w zakładce „Pliki do pobrania”.

Zawartość zestawu

- Adapter słupowy 1 szt.
- Torebka z akcesoriami 1 szt.
- Instrukcja obsługi 1 szt.

Przed przystąpieniem do instalacji należy sprawdzić zawartość zestawu z powyższym wykazem. W przypadku stwierdzenia braków, lub uszkodzeń podczas transportu należy skontaktować się z dystrybutorem.

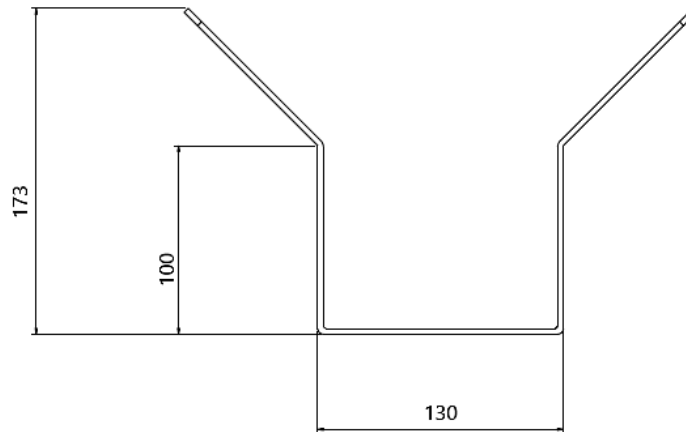
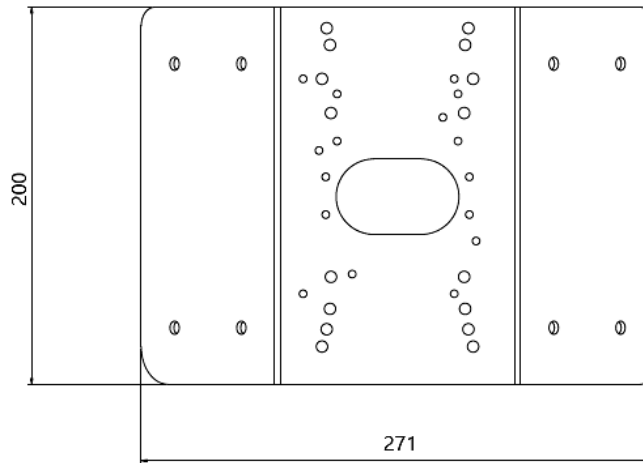
Dane techniczne

| | |
|----------|----------------------------------|
| Materiał | Stal |
| Kolor | Biały |
| Nośność | 10 kg |
| Wymiary | Szczegółowe wymiary na rysunkach |
| Masa | 2.3 kg |

Instrukcja montażu

Adapter powinien być zamocowany do powierzchni umożliwiającej bezpieczne udźwignięcie ciężaru adaptera i montowanej kamery. W celu zamontowania adaptera należy w pierwszej kolejności doprowadzić wszystkie niezbędne przewody do przyszłego podłączenia kamery i oznaczyć miejsce montażu. Następnie należy wywierć otwory pod śruby montażowe i włożyć w nie kołki. Następnie należy zamontować kamerę na adapterze i za pomocą śrub montażowych z zestawu należy zamontować adapter wraz z kamerą na przygotowanym miejscu.

External dimensions (in millimeters) / Wymiary zewnętrzne (w milimetrach)



NOVUS[®]

AAT SYSTEMY BEZPIECZEŃSTWA Sp. z o.o.

431 Puławska St., 02-801 Warsaw, Poland
tel.: +4822 546 0 546, kontakt@aat.pl

ul. Puławska 431, 02-801 Warszawa, Polska
tel.: 22 546 0 546, kontakt@aat.pl
www.novuscctv.com